



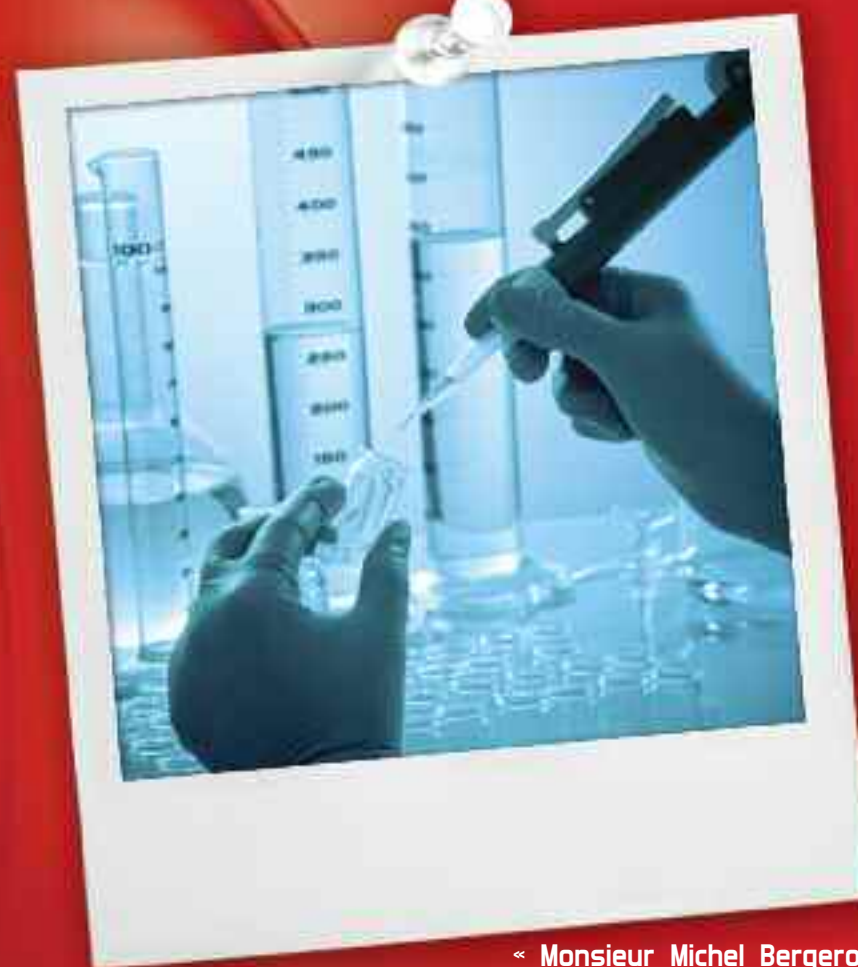
Portraits de science

DE QUÉBEC ET DE CHAUDIÈRE-APPALACHES

- Portraits de science 2011 est un projet de la Boîte à science, réalisé dans sept écoles par 560 élèves du secondaire. Les jeunes ont créé 154 dossiers pour mettre en valeur un scientifique de leur entourage.
- Le public vote ensuite par Internet pour ses scientifiques préférés.

Des jeunes ont été inspirés par ces scientifiques. Ils en ont fait leur modèle. Laisse-toi inspirer à ton tour!

Réalisation exceptionnelle



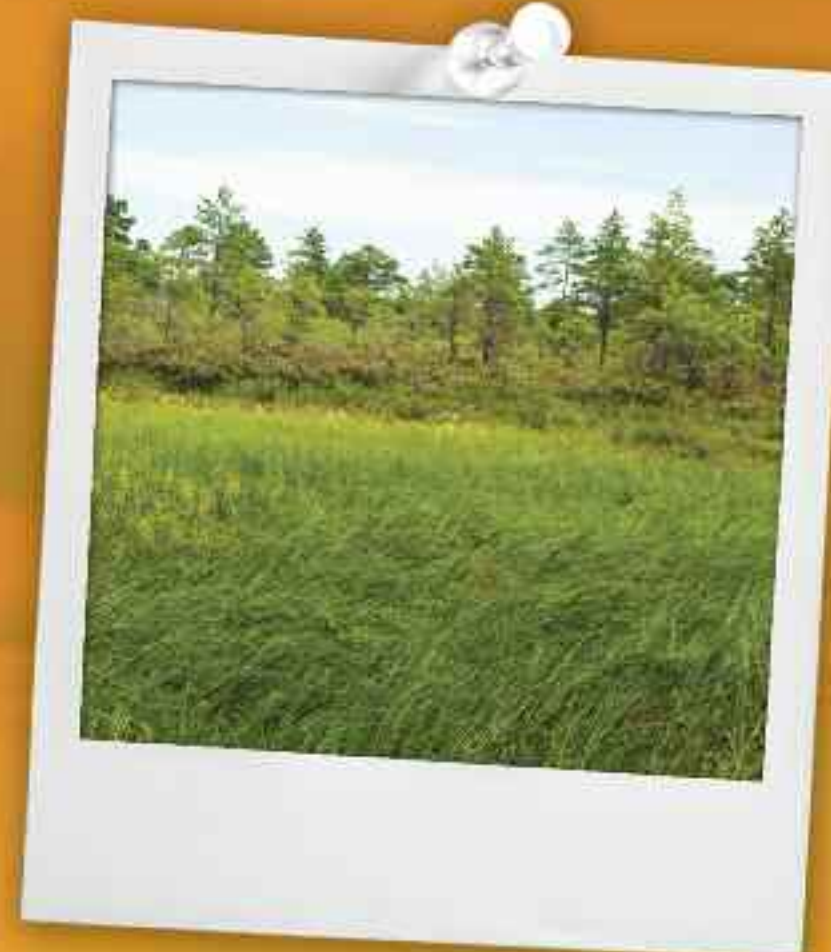
Michel Bergeron

Chercheur en biologie médicale, CHUL

« Monsieur Michel Bergeron a obtenu un postdoctorat en maladies infectieuses et a fondé le Centre de Recherche en Infectiologie à Québec en 1974. Ses recherches ont permis, entre autres, de créer des produits permettant de diagnostiquer plus rapidement les bactéries sur les patients. Malgré le fait qu'il soit une sommité dans son domaine, il conserve toujours une place de choix pour sa famille et demeure humble face à son succès. Pour nous, M. Bergeron est quelqu'un de très important, car il a révolutionné le domaine de la microbiologie grâce à ses nombreux brevets et ses publications. Il demeure une inspiration par ses qualités personnelles et professionnelles qu'il démontre quotidiennement et par son attachement au mieux-être de la société. Ainsi, M. Bergeron est, à nos yeux, un grand scientifique à découvrir. »

Équipe d'Aurélia, Annalia et Florence
École secondaire de l'Horizon

Femme & science



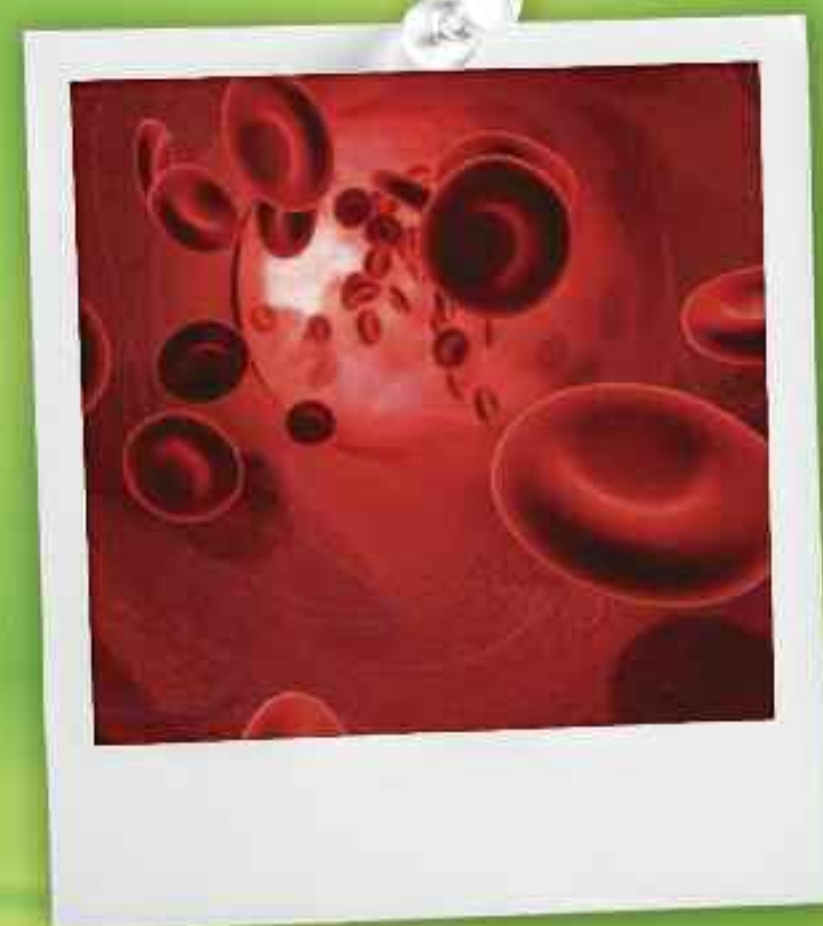
Line Rochefort

Professeure-chercheure en phytologie, Université Laval

« Madame Line Rochefort travaille pour le siège de recherche industrielle en aménagement des tourbières au Département de phytologie de l'Université Laval. Elle travaille avec les plantes qui vivent dans les tourbières. Elle a fait un bac en biologie à l'Université Laval en 1984, une maîtrise et un doctorat en écologie des plantes à l'Université de l'Alberta, à celle de Cambridge et à celle de Harvard. Nous la considérons scientifique parce qu'elle travaille dans la science de l'agriculture et de l'alimentation. Elle est inspirante puisqu'elle travaille dans quelque chose de méconnu : les tourbières. Les tourbières sont importantes puisque certaines d'entre elles ont du potentiel en production forestière et fruitière. »

Équipe de Félix-Antoine, Victor, Guillaume et Sammy
École Les Compagnons-de-Cartier

Jeune prometteur



Philippe Nadeau

Chercheur, Héma-Québec

« Monsieur Philippe Nadeau est un jeune scientifique de 31 ans. Depuis deux ans, il travaille chez Héma-Québec à titre de chercheur postdoctoral en science de la vie. Son métier le passionne et dix ans d'étude à l'Université Laval de Québec ont été nécessaires pour arriver à faire ce qu'il aime présentement. Il doit lire beaucoup d'articles scientifiques reliés à son projet d'étude, mais il aime aussi la littérature scientifique en général. Parmi ces autres intérêts, il pratique plusieurs sports, dont le hockey sur glace. Ce scientifique est tellement impliqué dans son travail qu'il est inspirant de le voir aller. Il aime pousser tous les projets qu'il entreprend le plus loin possible. Il transmet sa passion avec ardeur! Son dynamisme et son positivisme sont contagieux! Finalement, il nous encourage à aller jusqu'au bout de nos rêves. »

Équipe d'Audrey-Ann, David, Charles et Noémie.
École secondaire de l'Horizon

La science pour changer le monde!

Savais-tu que :

- 32 % de la population de la région de Québec et 23 % de celle de Chaudière-Appalaches occupent un emploi dans le secteur de la science et de la technologie?
- Plus de 660 entreprises font de la recherche et développement (R&D) dans les régions de Québec et de Chaudière-Appalaches?
- Plus de 48 000 travailleurs font valoir leurs talents en science et technologie dans ces régions?

Les scientifiques d'ici, vus par les jeunes d'ici!

Tu aimerais nous faire connaître des scientifiques qui t'inspirent? Parles-en à ton professeur!

Contactez-nous : Tél. : 418-658-1426

www.boiteascience.com

Portraits de science, un projet de



www.boiteascience.com

leSoleil



CRSNG
NSERC